

Uchwała Nr 365/XLIII/2010
Rady Miejskiej Sierpca
z dnia 30 czerwca 2010 r.

**w sprawie przystąpienia do sporządzenia miejscowego planu
zagospodarowania przestrzennego miasta Sierpca**

Na podstawie art. 18 ust. 2 pkt 5 i art. 40 ust. 1 ustawy z dnia 8 marca 1990 roku o samorządzie gminnym (jedn. tekst z 2001 r. Dz. U. Nr 142 poz. 1591 z późn. zm.) i art. 14 ustawy z dnia 27 marca 2003 roku o planowaniu i zagospodarowaniu przestrzennym (jedn. tekst z 2003 r. Dz. U. Nr 80 poz. 717 z późn. zm.) Rada Miejska Sierpca u c h w a l a ,
co następuje:

§ 1

Przystąpić do sporządzenia miejscowego planu zagospodarowania przestrzennego miasta Sierpca, którego przedmiotem są tereny oznaczone na załączniku mapowym symbolami ABCDEFGHA.

§ 2

Granice terenu objętego opracowaniem miejscowego planu zagospodarowania przestrzennego wskazano na załączniku nr 1 do niniejszej uchwały.


§ 3

Wykonanie uchwały powierza się Burmistrzowi Miasta Sierpc.

§ 4

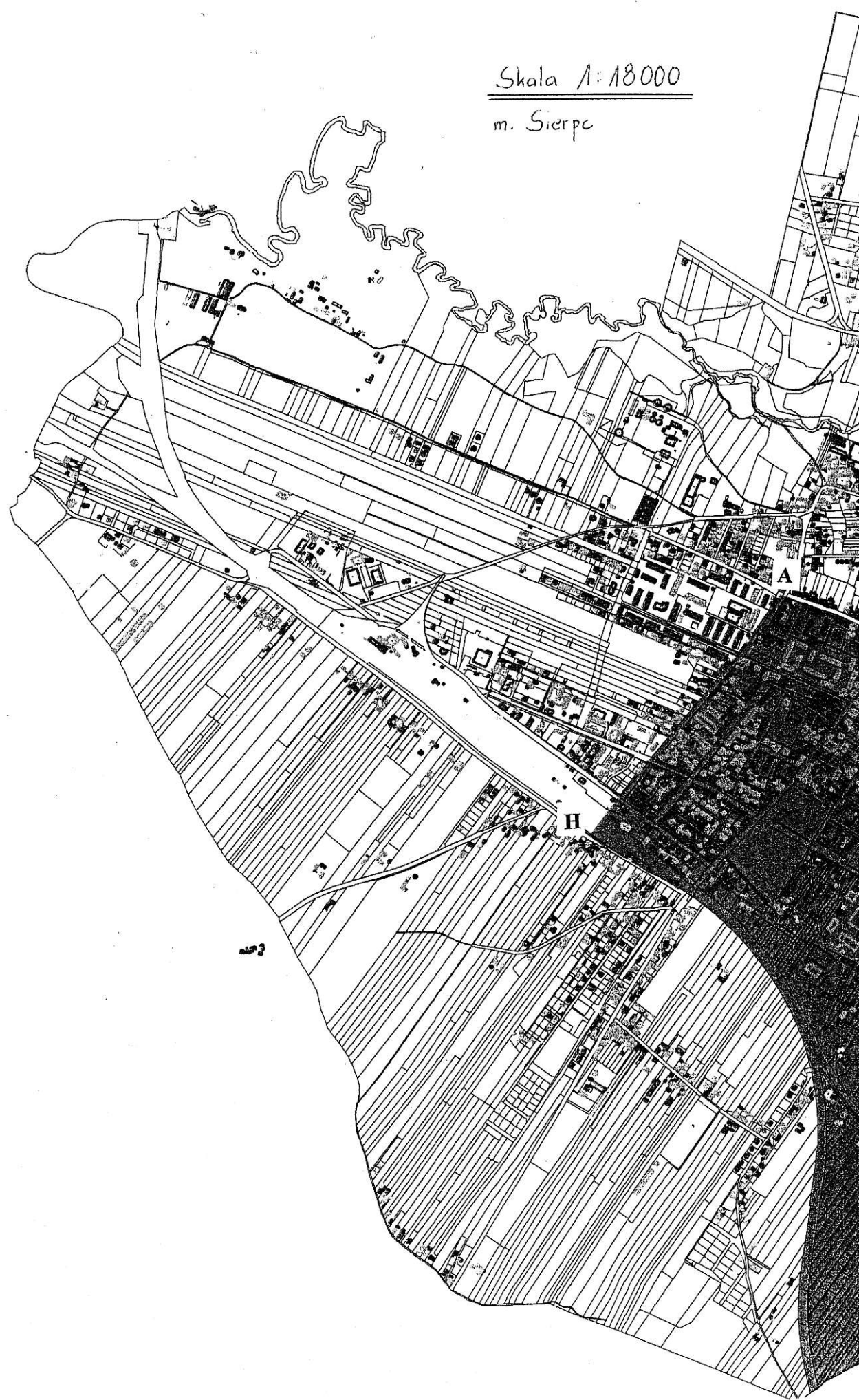
Uchwała wchodzi w życie z dniem podjęcia.

PRZEWODNICZĄCY
RADY MIEJSKIEJ

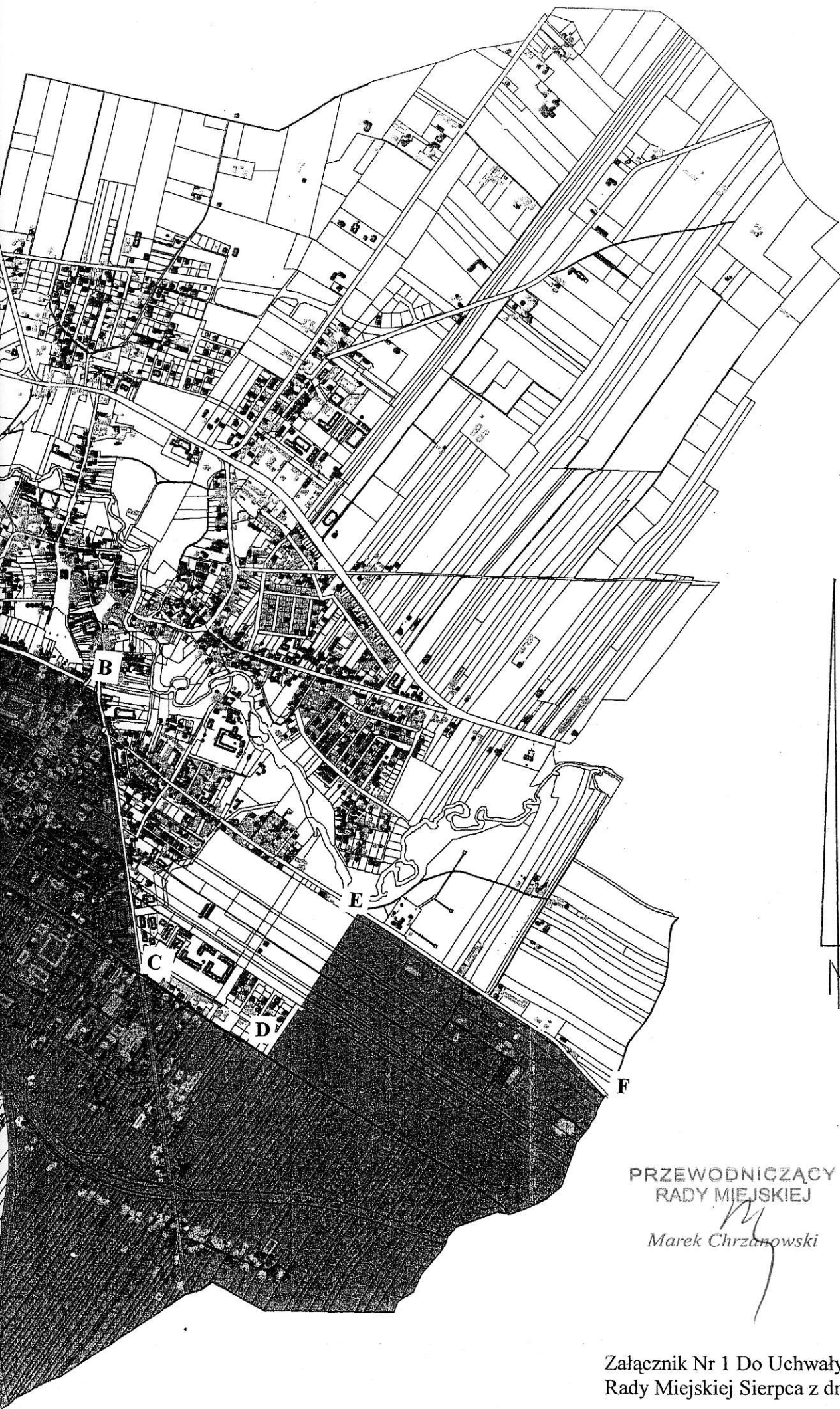

Marek Chrzanowski

Skala 1:18000

m. Sierpc



pow. ~ 333 ha



PRZEWODNICZĄCY
RADY MIEJSKIEJ

M
Marek Chrzanowski

Załącznik Nr 1 Do Uchwały Nr 365/XLIII/2010
Rady Miejskiej Sierpca z dnia 30.06.2010v.