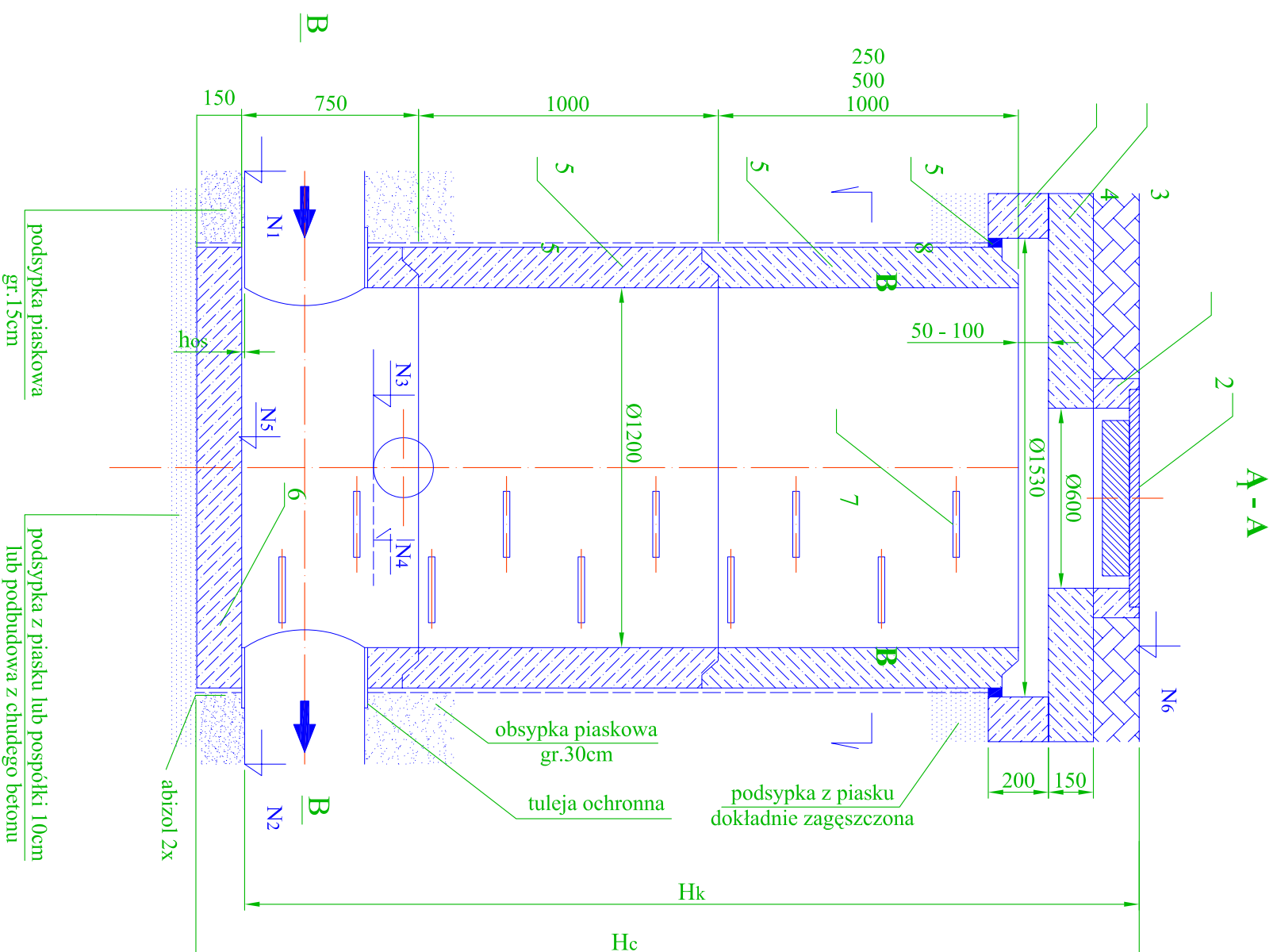
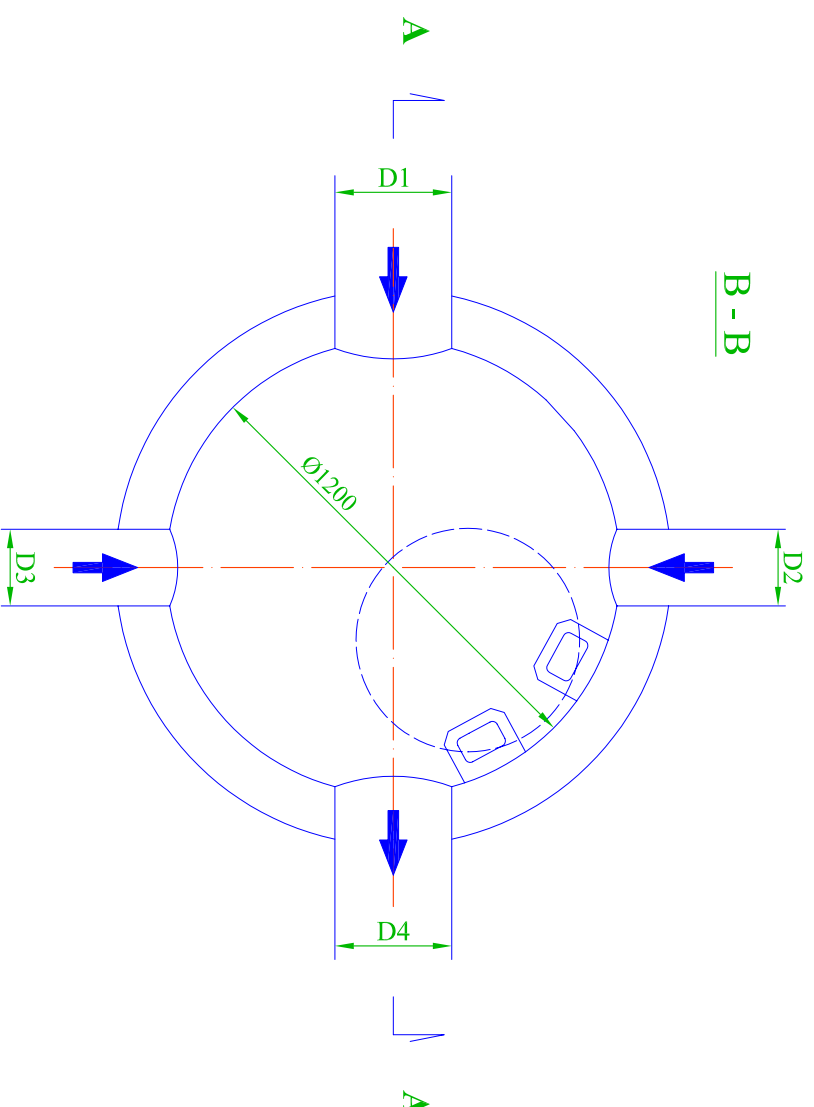


STUDNIA Ø1200



LEGENDA

1. Właz żelazny typ ciężki kl. D wg PN-EN 124:200
2. Pierścien wyrównawczy 600/150
3. Płyta przykrywkowa 1200/1830
4. Pierścien odcciążający 1200/1830
5. Kregi betonowe 1200/500
6. Podstawa studni 1200/900
7. Stopnie żlazowe
8. Uszczelnienie kitem asfaltowym lub sznurkiem



OBIEKT		Budowa kanalizacji deszczowej na ulicy Kaszelańskiej w Sierpcu.			Nr umowy
INWESTOR		Gmina - MIASTO Sierpc			
TEMAT		PROJEKT BUDOWLANY KANALIZACJI DESZCZOWEJ			Branża Sanitarna
TYTUŁ RYS.		STUDNIA REWIZYJNA Ø1200			Skala 1:20
Stanowisko	Imię i Nazwisko	Nr uprawnień	Data	Podpis	
Projektował	mgr inż. Jarosław Moderacki	Wa68/01	11.2014		Nr rysunku 5
Sprawdził	mgr inż. Maria Nowak	43/89	11.2014		
Opracował	mgr inż. Andrzej Dobruch		11.2014		