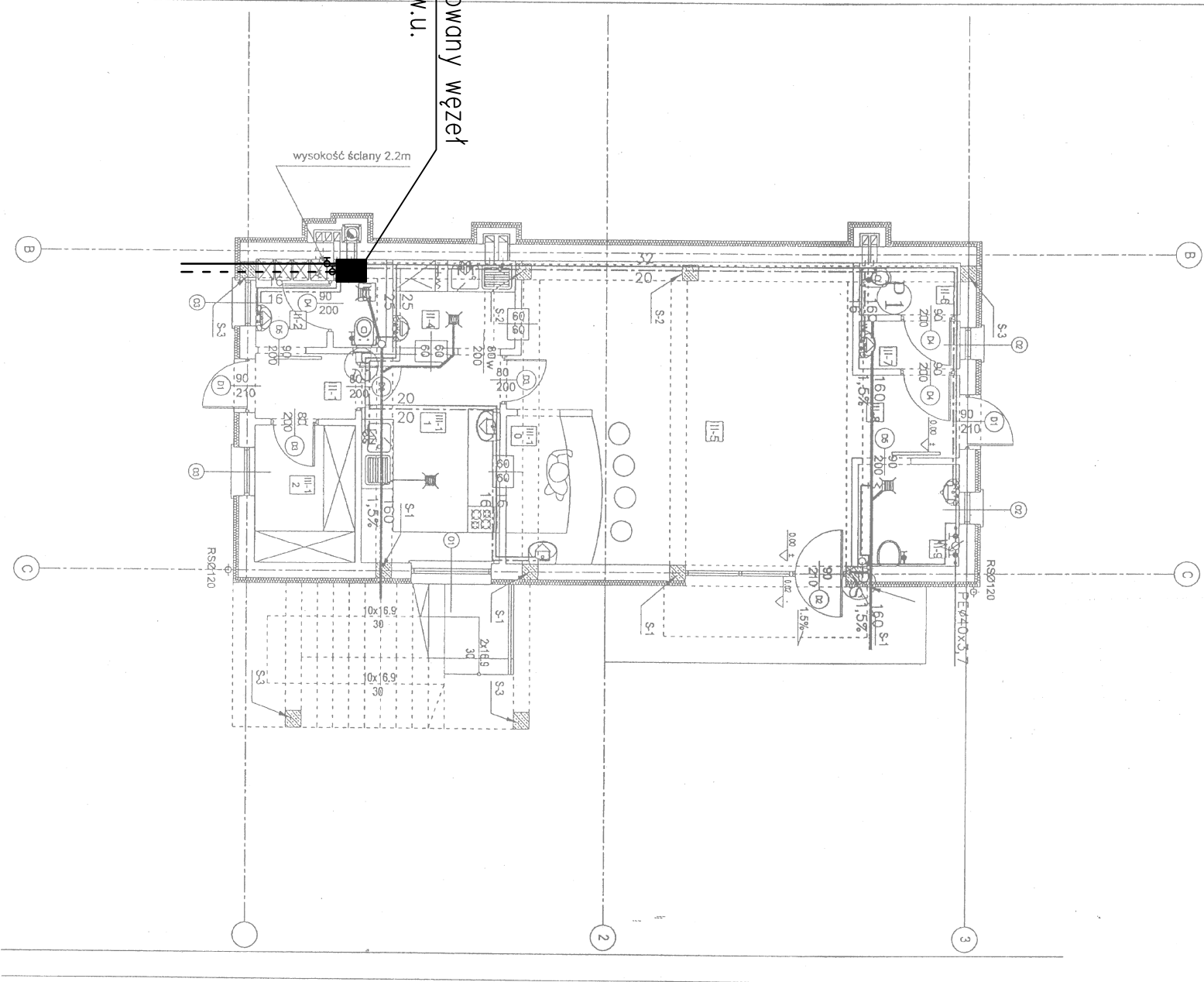


Projektowany węzeł
C.O.i C.W.U.



INWESTOR: GMINA MIASTO SIERPC
UL. PIASTOWSKA 11A
09-200 SIERPC

INWESTYCJA: BUDOWA BUDYNKU USŁUGOWEGO (KAWIARNI)
Z TOALETA OGÓLNOODOSTĘPNĄ
09 - 200 SIERPC,
UL. BRACI TULODZIECKICH, DZ. NR EWID.: 1473/2

PROJEKTOWAŁ: PODPIS:
mgr inż. JACEK CHALIŃSKI
nr upr.: MAZ/0412/POOS/09
spec.: instalacyjno (sanitarno)

ETAP: PROJEKT BUDOWLANY

BRANŻA: SANITARNA

TYTUŁ RYSUNKU: RZUT PARTERU – PROJEKTOWANY
WĘZEL C.O.

DATA: SKALA: NR RYSUNKU:
LIPIEC 2017 1:100 S9