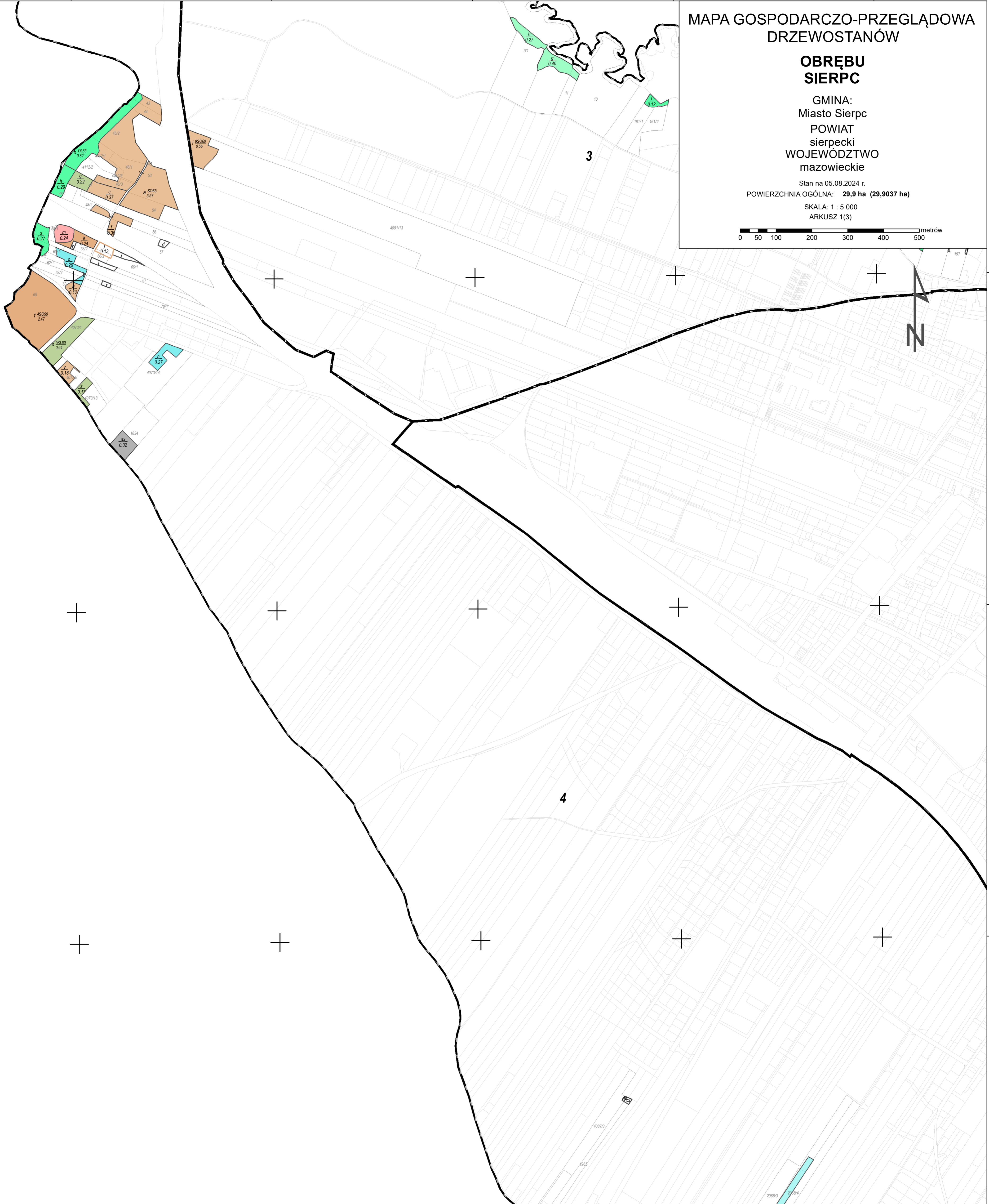
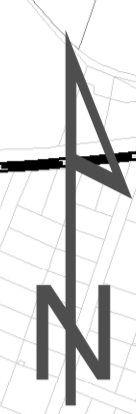
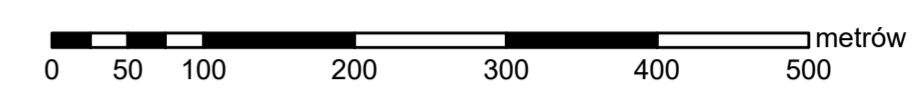


MAPA GOSPODARCZO-PRZEGLĄDOWA
DRZEWOSTANÓW

**OBREBU
SIERPC**

GMINA:
Miasto Sierpc
POWIAT
sierpecki
WOJEWÓDZTWO
mazowieckie

Stan na 05.08.2024 r.
POWIERZCHNIA OGÓLNA: 29,9 ha (29,9037 ha)
SKALA: 1 : 5 000
ARKUSZ 1(3)

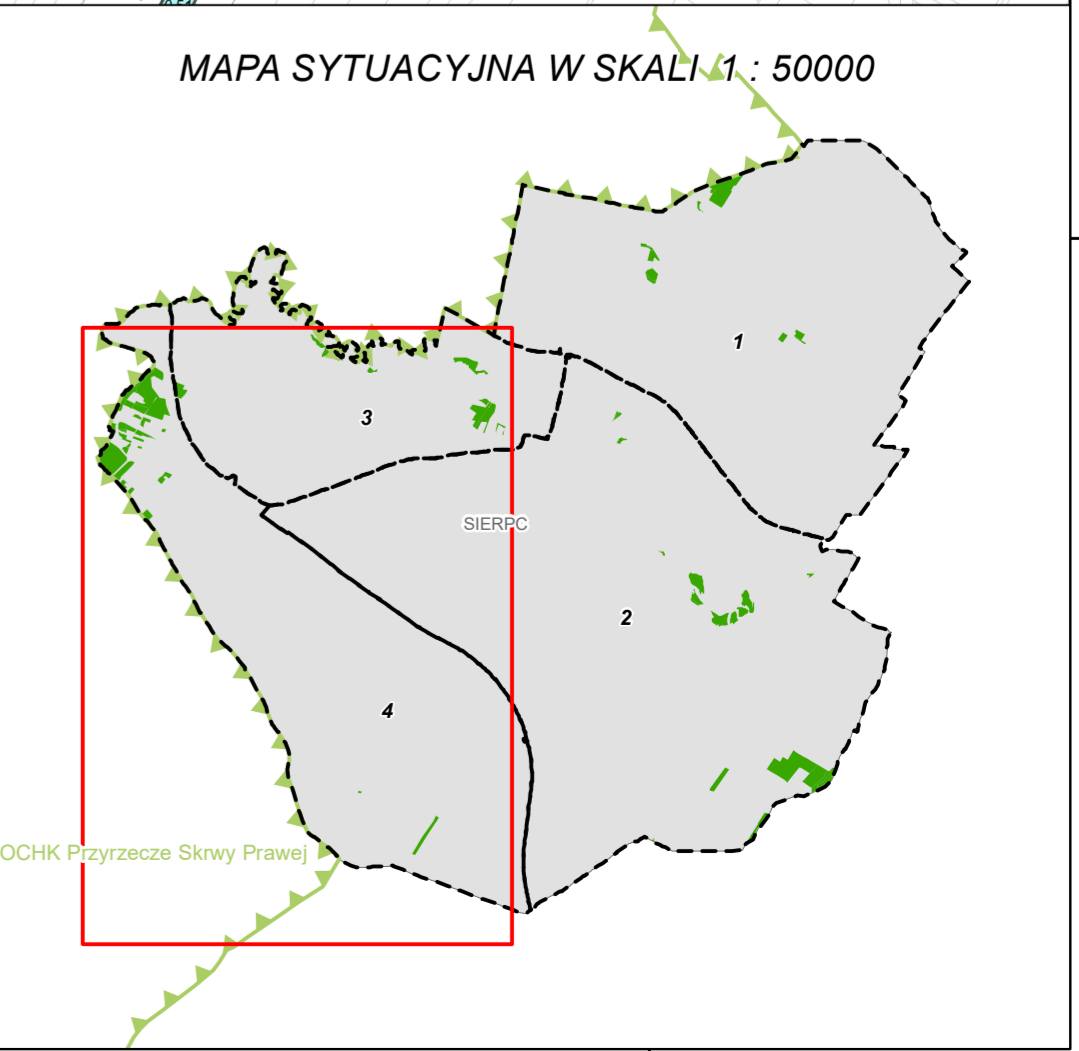


- Granica oddziału
- Granica pododdziału
- Granica działek ewidencyjnych
- Granica powierzchni niestanowiących wyłączenia (PNSW)
- Tory kolejowe
- Droga leśna
- Droga publiczna
- Ciek
- Linia energetyczna, telekomunikacyjna, nurociąg
- Pozostałe obiekty liniowe
- Dojazdy pożarowe
- Punkt czerpania wody
- Hydrant

- Granice kompleksów od lasów innej własności
- Granice współwłasności z inną własnością
- Granice gruntów przeznaczonych do zalesienia
- Kasownik
- Osobliwości przyrodnicze punktowe
- Osobliwości przyrodnicze powierzchniowe
- Opis oddziału
- Opis pododdziału
- Opis pododdziału z lasami poza ewidencją

Grunty leśne zalesione

grunty leśne niezalesione	Klasa wieku do 21 lat	leśne starsze	leśne
			sosna (SO), modrzew (MD)
			świerk (ŚW)
			jodła (JD), dagleżja (DG)
			dąb (DB), dąb czerwony (DB.C)
			buk (BK), grab (GB)
			jesion (JS), klon (KL), jawor (JW), wiąz (WZ), czereśnia (CZR.P)
			olsza (OL)
			brzoza (BRZ), robinia akacjowa (AK)
			lipa (LP), osika (OS), topola (TP), wierzba (WB)
			Pozostałe grunty leśne
			Plazowina liściasta/iglasta



Mapę sporządzono na podstawie mapy ewidencyjnej obrębu ewidencyjnego
Układ współrzędnych PL-1992

SIERPC

LAS-R Sp. z o.o.
e-mail: biuro@las-r.pl
www.las-r.pl
ul. Strycarska 34/13,
30-817 Kraków



OCHK Przyrzecze Sknwy Prawej