

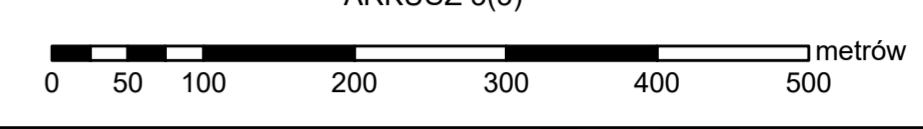
19°39'30"E 19°40'0"E 19°40'30"E 19°41'0"E 19°41'30"E

MAPA GOSPODARCZO-PRZEGLĄDOWA DRZEWOSTANÓW

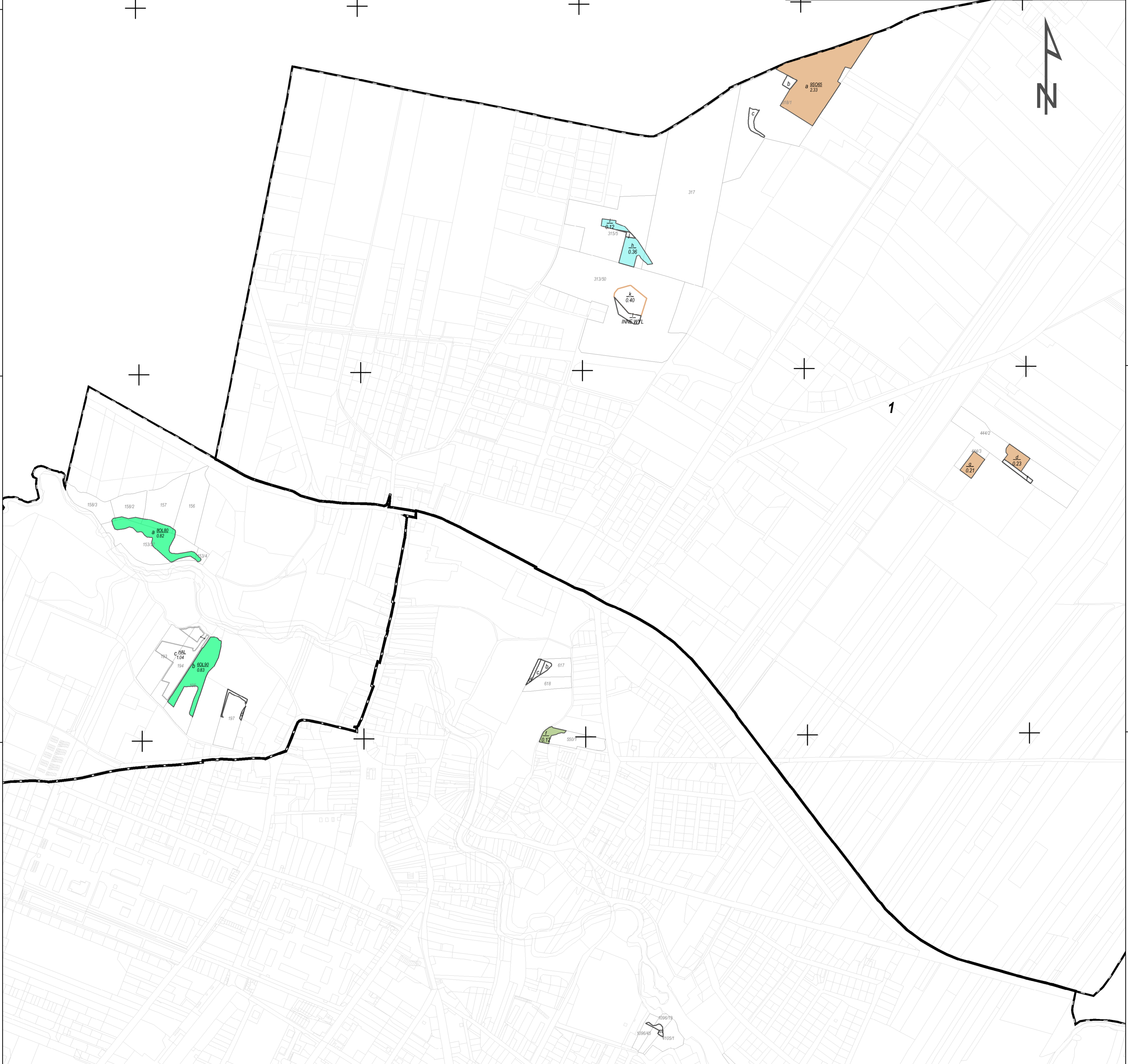
OBREBU SIERPC

GMINA:
Miasto Sierpc
POWIAT
sierpecki
WOJEWÓDZTWO
mazowieckie

Stan na 05.08.2024 r.
POWIERZCHNIA OGÓLNA: 29,9 ha (29,9037 ha)
SKALA: 1 : 5 000
ARKUSZ 3(3)



52°52'00"N
52°52'00"N
52°52'00"N
52°52'00"N



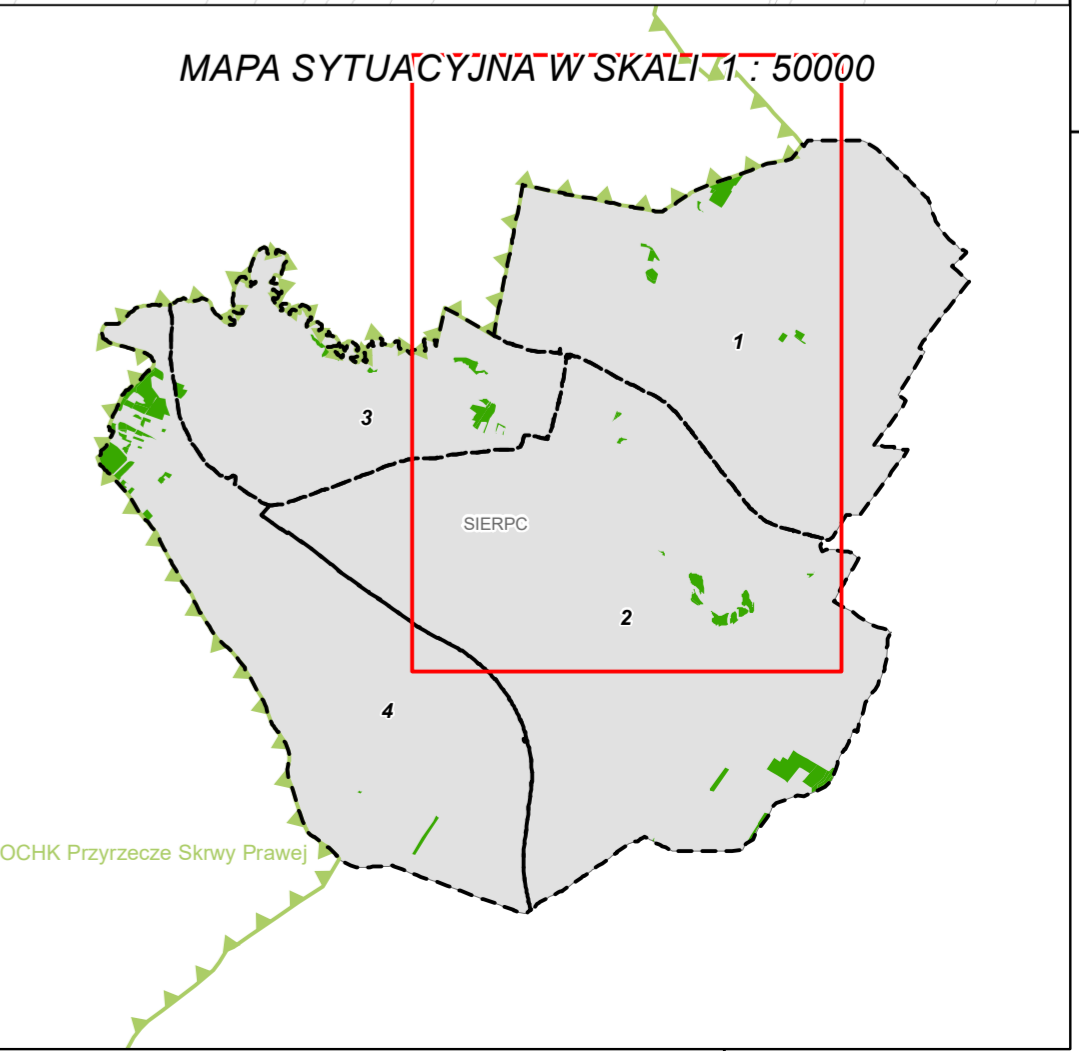
52°52'00"N
52°52'00"N
52°52'00"N
52°52'00"N

- Granica oddziału
- Granica pododdziału
- Granica działek ewidencyjnych
- Granica powierzchni niestanowiących wyłączenia (PNSW)
- Tory kolejowe
- Droga leśna
- Droga publiczna
- Ciek
- Linia energetyczna, telekomunikacyjna, nurociąg
- Pozostałe obiekty liniowe
- Dojazdy pożarowe
- Punkt czerpania wody
- Hydrant

- Granice kompleksów od lasów innej własności
- Granice współwłasności z inną własnością
- Granice gruntów przeznaczonych do zalesienia
- Kasownik
- Osobliwości przyrodnicze punktowe
- Osobliwości przyrodnicze powierzchniowe
- Opis oddziału
- Opis pododdziału
- Opis pododdziału z lasami poza ewidencją

Grunty leśne zalesione
grunty leśne I klasa od 21 lat do wieku niezalesione wieku rełbne i starsze rełbności

	sosna (SO), modrzew (MD)
	świerk (ŚW)
	jodla (JD), dagleżja (DG)
	dąb (DB), dąb czerwony (DB.C)
	buk (BK), grab (GB)
	jesion (JS), klon (KL), jawor (JW), wiąz (WZ), czereśnia (CZR.P)
	olsza (OL)
	brzoza (BRZ), robinia akacjowa (AK)
	lipa (LP), osika (OS), topola (TP), wierzba (WB)
	Pozostałe grunty leśne
	Plazowina liściasta/iglasta



Mapę sporządzono na podstawie mapy ewidencyjnej obrębu ewidencyjnego

SIERPC

Układ współrzędnych PL-1992

LAS-R Sp. z o.o.
e-mail: biuro@las-r.pl
www.las-r.pl
ul. Strycarska 34/13,
30-817 Kraków

19°39'30"E 19°40'0"E 19°40'30"E 19°41'0"E 19°41'30"E