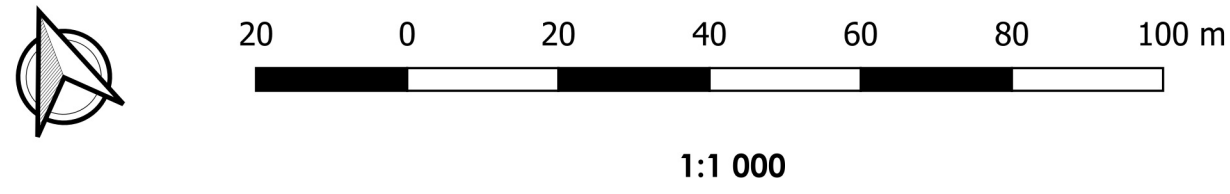


MIEJSCOWY PLAN ZAGOSPODAROWANIA PRZESTRZENNEGO ETAP II: „SIERPIENICA - SKANSEN”

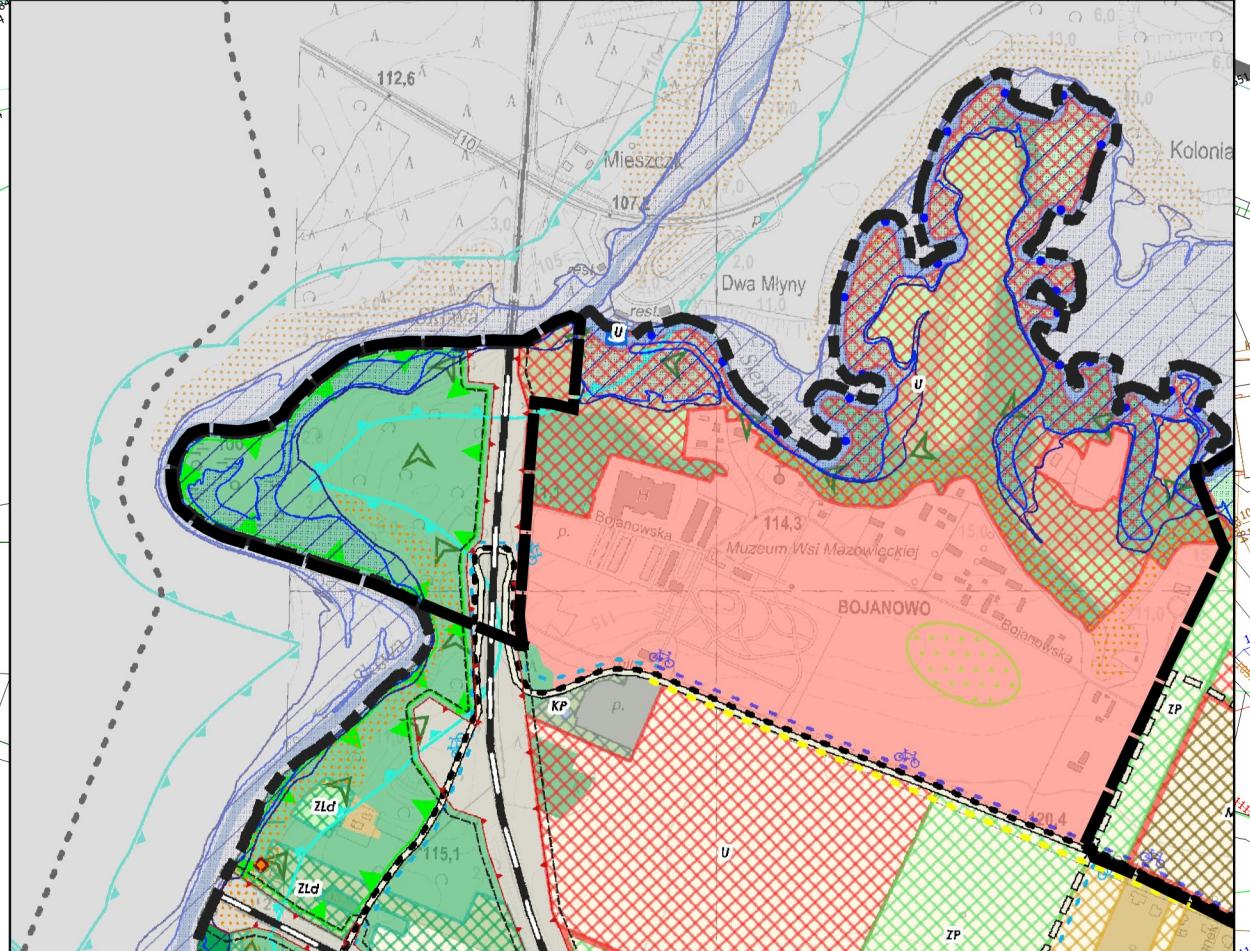
ZAŁĄCZNIK NR 2 DO UCHWAŁY NR 173/XIX/2025 RADY MIEJSKIEJ SIERPCA
Z DNIA 25 CZERWCA 2025 R.



Część graficzną planu sporządzono na kopii mapy zasadniczej w postaci wektorowej
pozyskanej z państwowego powiatowego zasobu geodezyjnego i kartograficznego (licencja nr
G.6642.1791.2023_1427_P).

Państwowy Układ Współrzędnych Geodezyjnych 2000, PL-2000, pas 7

WYRYS ZE STUDIUM UWARUNKOWAŃ I KIERUNKÓW ZAGOSPODAROWANIA PRZESTRZENNEGO MIASTA SIERPCA



OZNACZENIA		OZNACZENIA		OZNACZENIA	
	GRANICA ADMINISTRACYJNA MIASTA		STREFA WYSTĘPIENIA SIŁKI STANOWISK WODNYCH		TERENY WYSTĘPIENIA SIŁKI STANOWISK WODNYCH
	TERENY KOMUNIKACJI KOLEJOWEJ I SZYNOWEJ		STREFA WYSTĘPIENIA SIŁKI STANOWISK WODNYCH		TERENY WYSTĘPIENIA SIŁKI STANOWISK WODNYCH
	TERENY WÓD POWIERZCHNIOWYCH ŚRÓDLĄDOWYCH		STREFA WYSTĘPIENIA SIŁKI STANOWISK WODNYCH		TERENY WYSTĘPIENIA SIŁKI STANOWISK WODNYCH
	TERENY ZIELI NIETRWAJĄCEJ		STREFA WYSTĘPIENIA SIŁKI STANOWISK WODNYCH		TERENY WYSTĘPIENIA SIŁKI STANOWISK WODNYCH
	TERENY LASU		STREFA WYSTĘPIENIA SIŁKI STANOWISK WODNYCH		TERENY WYSTĘPIENIA SIŁKI STANOWISK WODNYCH
	obszary podlegające szczególnym warunkom zagospodarowania terenu: obszary szczególnego zagrożenia powodzią dla zalewu wodą Q1%		STREFA WYSTĘPIENIA SIŁKI STANOWISK WODNYCH		TERENY WYSTĘPIENIA SIŁKI STANOWISK WODNYCH
	obszary szczególnego zagrożenia powodzią dla zalewu wodą Q10%		STREFA WYSTĘPIENIA SIŁKI STANOWISK WODNYCH		TERENY WYSTĘPIENIA SIŁKI STANOWISK WODNYCH

OZNACZENIA

I. USTALENIA PLANU

- granica obszaru objętego miejscowym planem
- linie rozgraniczające tereny o różnym przeznaczeniu lub różnych zasadach zagospodarowania
- nieprzekraczalne linie zabudowy
- wymiary charakterystycznych odległości (w metrach)

przeznaczenie terenu:

- teren usług

- teren komunikacji kolejowej i szynowej
- teren wód powierzchniowych śródlądowych
- teren zieleni naturalnej
- teren lasu
-

ustalenia planu wynikające z przepisów odrębnych:

-

II. ELEMENTY INFORMACYJNE

- granica administracyjna Gminy Miasto Sierpc
- granice terenów zamkniętych - kolejowych